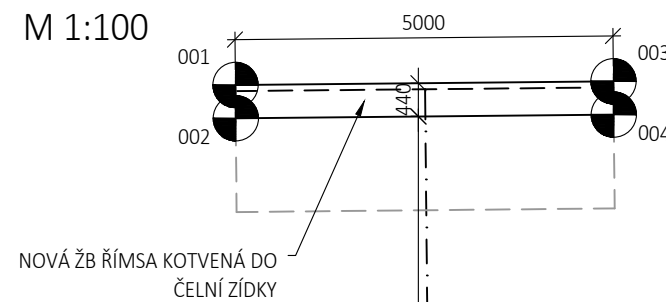
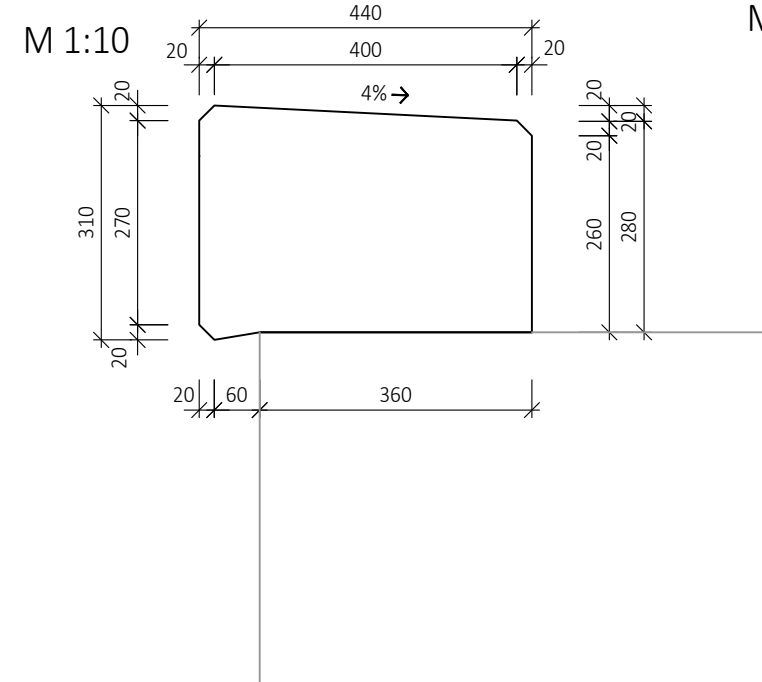


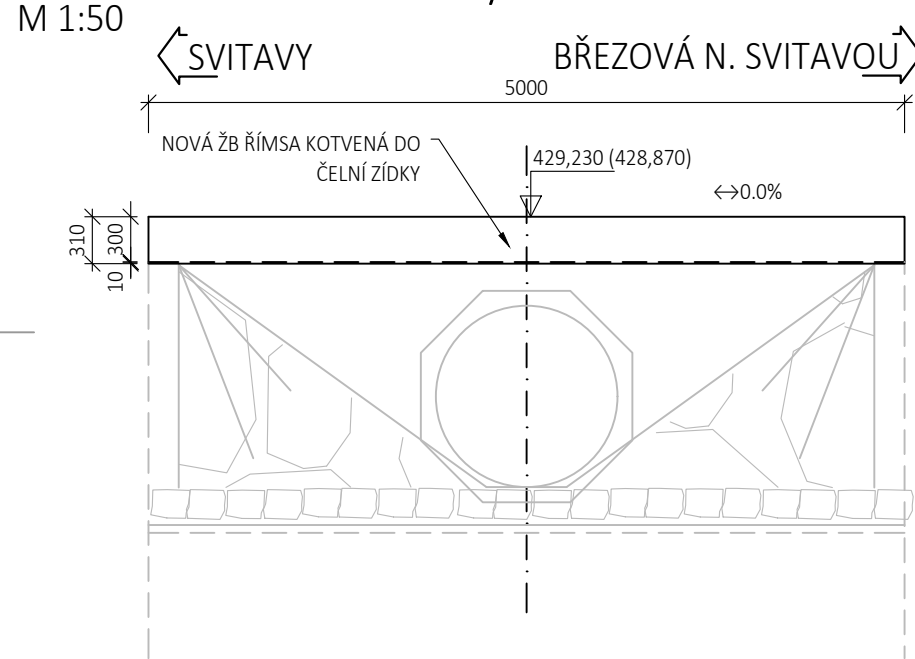
M 1:100



M 1·10



M 1:50



VYTYČENÍ BODŮ ŘÍMSY				
Číslo bodu	X [m]	Y [m]	Z [m n.m.]	Poznámka
001	1 101 870,950	600 752,702	428,870	horní hrana římsy
002	1 101 870,992	600 752,264	428,850	horní hrana římsy
003	1 101 865,974	600 752,223	428,870	horní hrana římsy
004	1 101 866,016	600 751,785	428,850	horní hrana římsy
005	1 101 873,057	600 731,802	429,230	horní hrana římsy
006	1 101 873,021	600 732,240	429,210	horní hrana římsy
007	1 101 868,073	600 731,393	429,230	horní hrana římsy
008	1 101 868,037	600 731,831	429,210	horní hrana římsy

POZNÁMKA:

- V PŘÍPADĚ KOLIZE VÝŽTUŽE S BEDNĚNÍM UPRAVIT NA STAVĚ OHNUTÍM, PŘÍPADNĚ ZKRÁCENÍM.
- DISTANČNÍ VÝŽTUŽ DLE ZVYKU ZHOTOVITELE.
- KOTVENÍ ŘÍMS POMOCÍ BET. VÝŽTUŽE (POL. 5) BUDE PROVEDENO DO VRTU hl. 190mm PRŮMĚRU 16mm NA CHEMICKOU KOTVU

BETON:

ŘÍMSA C 30/37 - XC4,XF3

OCEL:

BETONÁŘSKÁ VÝZTUŽ B500E

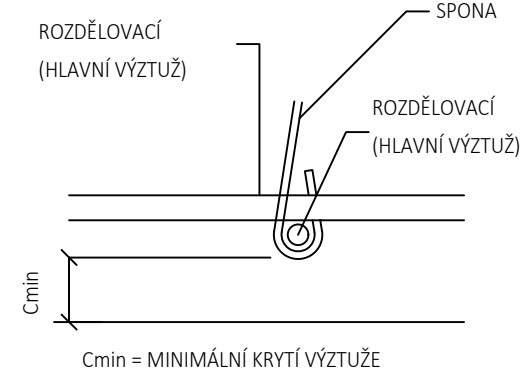
KRYTÍ:

	MINIMÁLNÍ	/	JMENOVITÉ
ŘÍMSA	40 mm	/	50 mm

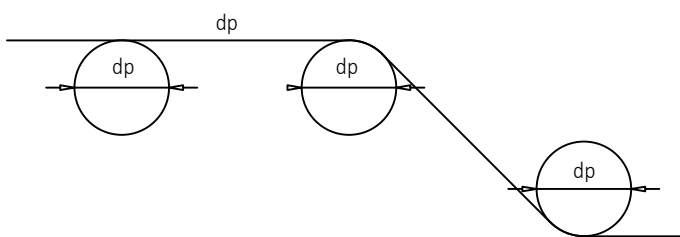
MINIMÁLNÍ PŘESAHOVÁ DÉLKA
VÝZTUŽE PRO BETON C 30/37:

Ø 10	-	540 mm
Ø 16	-	860 mm
Ø 20	-	1080 mm

SCHÉMA KRYTÍ VÝZTUŽE BETONEM

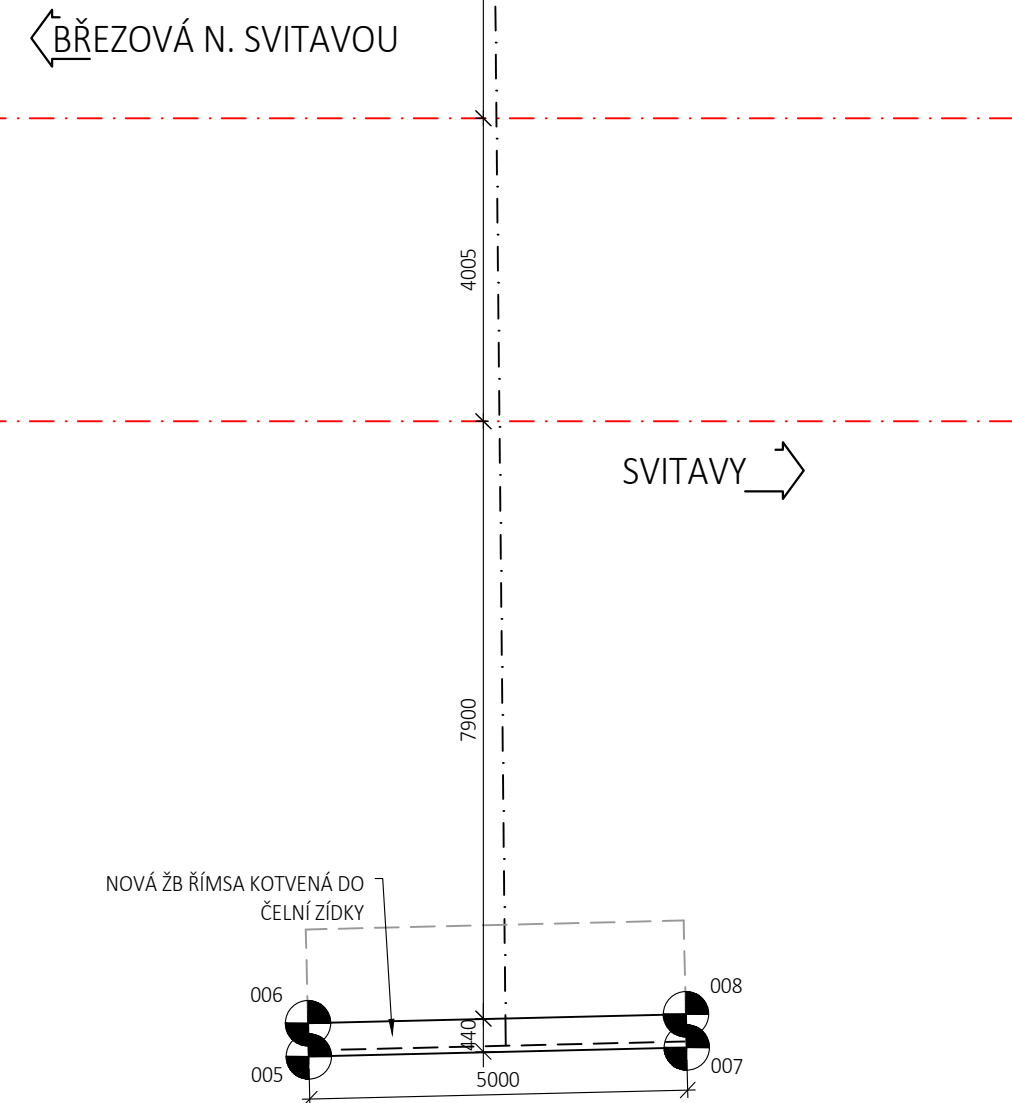


OHYBY VÝZTUŽE (SCHÉMA)

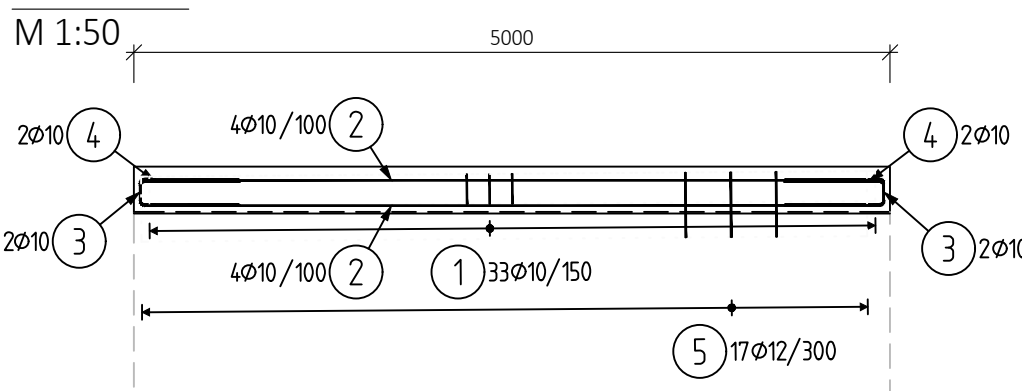


- PRŮMĚR VÝZTUŽE $D \leq 16 \text{ mm}$ - PRŮMĚR OHYBU $d_r = 4x D$
 - PRŮMĚR VÝZTUŽE $D > 16 \text{ mm}$ - PRŮMĚR OHYBU $d_r = 7x D$

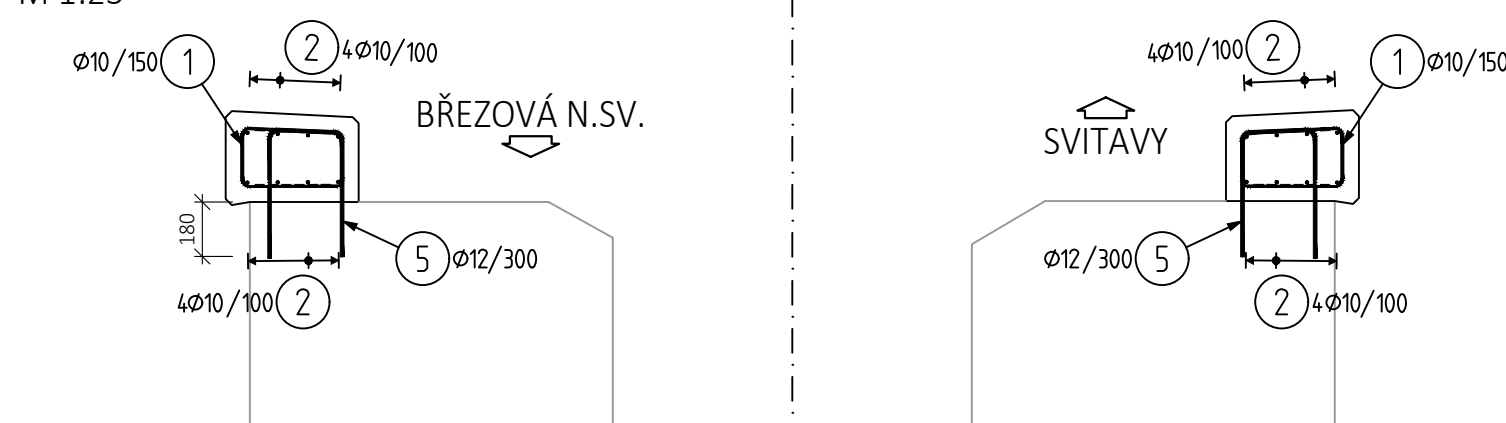
VŠECHNY ROZMĚRY OHÝBANÝCH PRVKŮ JSOU ROZMĚRY NA OSU PRVKU.
 POLOMĚR ZAKŘIVĚNÍ OHÝBANÝCH PRVKŮ JSOU UDÁVÁNY NA OSU PRVKU.
 JE UVAŽOVÁN MINIMÁLNÍ POLOMĚR ZAKŘIVĚNÍ OHÝBANÝCH PRVKŮ.



M 1:50



M 1:25



TABULKA VÝZTUŽE

Pol	Profil	Delka [mm]	ks	B 500	
				10	12
1	10	1150	66	75.9	35.7
2	10	4850	16	77.6	
3	10	1450	8	11.6	
4	10	1450	8	11.6	
5	12	1050	34		
CELKOVA DELKA [m]				176.7	35.7
HMOTNOST [kg]				108.9	31.7
CELKOVA HMOTNOST [kg]				140.6	

Orientační schéma:



Razítko oprávněné osoby:

Revize:	Datum:	Popis:	Kontroloval:
P01	12.07.2021	Pracovní verze dokumentace k připomínkám	Ing. Dávid Kuczik
001	12.10.2021	Definitivní odevzdání dokumentace	Ing. Dávid Kuczik

Stavebník/Investor:	Spáva železnic, státní organizace	 <div>SPRÁVA ŽELEZNIC</div>
Adresa:	Dlážděná 1003/7, 110 00 Praha 1	
Zástupce investora:	Stavební správa východ	
Adresa:	Nerudova 1, 779 00 Olomouc	

Zhotovitel stavby:	SAGASTA s.r.o.			 <div>SAGASTA</div>
Adresa:	Novodvorská 1010/14, 142 00, Praha 4 - Lhotka			
Kontakt:	T: +420 261 344 100 E: info@sagasta.cz			
Zhotovitel objektu:	SAGASTA s.r.o.			 <div>SAGASTA</div>
Adresa:	Novodvorská 1010/14, 142 00, Praha 4 - Lhotka			
Kontakt:	T: +420 261 344 100 E: info@sagasta.cz			
Hlavní projektant (HIP): Ing. Emil Spaček Ing. Dávid Kuczik	Specialista: Ing. Dávid Kuczik	Odpovědný projektant: Ing. Dávid Kuczik	Zpracovatel: Ing. Martin Krytl	

Název stavby/akce:	Sanace násypového zemního tělesa Březová nad Svitavou - Svitavy 224,600 - 225,000	Označení (S-kód): S631800391	
Název části:	Mosty, propustky a zdi	Označení zhotovitele: 120 139	
Název objektu:	Železniční propustek v ev. km 224,878	Označení části: D.2.1.4	
Název přílohy:	Tvar a výtzuž tříms	Číslo objektu/komplexu: SO 01-21-01	
Název dílčí části přílohy:		Číslo přílohy: 2. 004	
Kraj:	Katastrální území: Hradec nad Svitavou [647233]	Paré:	
Pardubický	TUDU: 2002 18		
Stupeň dokumentace:	Datum zpracování:	Formáty:	Měřítko:
DUSP	12.07.2021	4xA4	1:10,25,50,100

S-kód: S 6 3 1 8 0 0 3 9 1 - D U S P - D 2 1 4 X X - S O 0 1 2 1 0 1 - X X X - 2 - 0 0 4 - 0 0 1

Stupeň dokumentace: Část: Objekt: Podobjekt: Příloha: Revize: